



МИНСПОРТ РОССИИ



ЧЕМПИОНАТ И ПЕРВЕНСТВО
ЦФО РОССИИ
28.04 - 02.05.2017 • ТУЛА

**Чемпионат и первенство Центрального федерального округа России
по спортивному ориентированию.
XLIX традиционные массовые соревнования по спортивному
ориентированию «Майская многодневка»**

Информационный бюллетень №2.

1. Программа соревнований.

28 апреля 2017 года (пятница)

Время	Наименование мероприятий	Место проведения
15.00 – 18.00 час.	Официальная тренировка	Полигон
15.00 – 21.00 час.	Комиссия по допуску участников	Центр соревнований

29 апреля 2017 года (суббота)

08.00 – 11.00 час.	Комиссия по допуску участников (только для участников традиционных соревнований «Майская многодневка»)	Центр соревнований
14.00 час.	Кросс-классика код 0830021811Я	Район соревнований
19.00 час.	Открытие соревнований	Центр соревнований
20.00 час.	Заседание судейской коллегии	Центр соревнований

30 апреля 2017 года (воскресенье)

11.00 час.	Чемпионат и первенство ЦФО России Кросс-классика-общий старт 0830101811Я «Майская многодневка» Кросс-классика 0830021811Я	Район соревнований
19.00 час.	Награждение победителей и призеров 1, 2-го дня соревнований	Центр соревнований
20.00 час.	Заседание судейской коллегии	Центр соревнований

01 мая 2017 года (понедельник)

11.00 час.	Чемпионат и первенство ЦФО России Кросс-многодневный 0830051811Я «Майская многодневка» Кросс-классика 0830021811Я	Район соревнований
14.00 час.	Награждение победителей и призеров 3-го дня соревнований	Центр соревнований
Не реглам.	Отъезд участников соревнований	

02 мая 2017 г., вторник.

Не реглам.	Отъезд участников соревнований	
------------	--------------------------------	--

**Комиссия по допуску участников чемпионата и первенства ЦФО России
СТРОГО!!! 28 апреля с 15-00 до 21-00.**

2. Состав судейской коллегии

Главный судья	СВИРИДОВ Андрей Леонидович (СС1К), +7 (910) 944-96-05, г. Тула
Зам. главного судьи по организационным вопросам (директор соревнований)	МУЖИЧКОВ Павел Александрович (СС2К), +7 (960) 599-66-66, г. Тула
Главный секретарь	ОРЕХОВ Олег Алексеевич (СС1К) +7(910)-940-80-19 г.Тула
Зам. главного судьи по спортивно-техническому обеспечению	ШИХОВ Алексей Анатольевич (СС1К), г. Тула
Зам. главного судьи по информационному обеспечению	КИНЯЕВА Татьяна Викторовна (ССВК), г. Тула
Зам. гл. секретаря по хронометражу	КУЗНЕЦОВ Александр Александрович (ССВК.), г. Орел
Старший судья старта	АНДРЕЕВ Денис Юрьевич (СС1К), г. Тула
Старший судья финиша	АЛЕШИНА Елена Викторовна (СС2К), г. Тула
Комендант соревнований	ВОРОБЬЕВ Алексей Евгеньевич (СС1К) г. Тула
Инспектор соревнований	СТОЛЯРОВ Андрей Александрович (ССВК), г. Орел

Состав жюри:

1. **Агличев Виктор Иванович** – председатель контрольно-ревизионной комиссии ФСО России, председатель ФСО Тульской области, г. Тула;
2. **Столяров Андрей Александрович** – инспектор соревнований, г. Орел;

3. Участники соревнований

К спортивным соревнованиям допускаются спортсмены спортивных сборных команд субъектов ЦФО Российской Федерации. Для участия в чемпионате ЦФО России от одного субъекта может быть заявлена только одна спортивная сборная команда. Состав спортивной сборной команды до 7 мужчин и до 7 женщин. От субъектов Российской Федерации, команды которых заняли 1-3 место в командном зачете чемпионата России и чемпионата федерального округа предыдущего года, а также от Тульской области – организатора данных соревнований, в составе спортивной сборной команды допускаются до 12 мужчин и до 12 женщин.

Для участия в первенстве ЦФО России от одного субъекта Российской Федерации может быть заявлена только одна спортивная сборная команда. Состав спортивной сборной команды до 7 спортсменов в каждой возрастной категории. От субъектов Российской Федерации, команды которых заняли 1-3 место в командном зачете первенства России и первенства федерального округа предыдущего года, а также от Тульской области – организатора данных соревнований, в составе спортивной сборной команды допускаются до 12 спортсменов в каждой возрастной категории.

Возрастные группы

Наименование соревнований	Чемпионат ЦФО	Первенство ЦФО		
Возрастная группа	МЖЭ	МЖ-18	МЖ-16	МЖ-14
Год рождения	1998 и старше	1999-2000	2001-2002	2003-2004

«Майская Многодневка»											
Возрастная группа	М-10 Ж-10	М-12 Ж-12	М-14 Ж-14	М-16 Ж-16	М-18 Ж-18	М-21 Ж-21	М-30 Ж-30	М-40 Ж-40	М-50 Ж-50	М-60 Ж-60	М-70 Ж-70
Год рождения	2007-2008*	2005-2006	2003-2004	2001-2002	1999-2000	1998 и старше	1987 и старше	1977 и старше	1967 и старше	1957 и старше	1957 и старше

* - дети моложе 2008 г.р. к участию в соревнованиях не допускаются.

4. Сроки и форма подачи заявок

Предварительные заявки должны поступить к организаторам не позднее, чем за 5 дней до начала соревнований (25.04.2016). Заявки принимаются только через систему ENTRY. <http://sportident.ru/entry/>

Внимание!

Спортсмены, принимающие участие в:

- «Чемпионате и первенстве ЦФО», подают заявку в системе ENTRY на соревнования «Чемпионат и первенство ЦФО»

- «Майской многодневке», подают заявку в системе ENTRY на соревнования «Майская многодневка»

Не допускается заявка одного и того же участника на оба соревнования!!!

Официальная заявка на участие в спортивном соревновании, подписанная руководителем органа исполнительной власти субъекта Российской Федерации в области физической культуры и спорта, аккредитованной региональной спортивной федерацией и врачом врачебно-физкультурного диспансера, представляется в комиссию по допуску участников в одном экземпляре в день приезда.

К заявке прилагаются следующие документы на каждого спортсмена:

- паспорт гражданина Российской Федерации, а для лиц моложе 14 лет свидетельство о рождении и справка с фотографией из образовательной организации;
- зачетная классификационная книжка с подтверждением выполнения требований и норм соответствующего спортивного разряда или спортивного звания за последние два года;
- полис страхования жизни и здоровья от несчастных случаев (оригинал);
- целевая медицинская справка на данные соревнования, если в официальной заявке на данного спортсмена отсутствует допуск врача;
- специальный допуск медицинского учреждения и тренера для спортсмена моложе 21 года (с 19 лет и старше)

Ответственность за безопасность и сохранность жизни участников в пути и во время проведения соревнований возлагается на тренеров и представителей команд.

5. Финансовые условия

Соревнования проводятся на основе принципа консолидации средств разных источников. Финансовое обеспечение, связанное с организационными расходами по подготовке и проведению спортивных соревнований, осуществляется из консолидированных источников: за счет средств бюджета Тульской области и внебюджетных средств (заявочного взноса и спонсорской помощи).

Расходы по командированию (проезд, питание, размещение), страхованию участников соревнований, спортсменов, тренеров, спортивных судей и представителей обеспечивают командирующие их организации.

Участники Чемпионата и первенства ЦФО оплачивают заявочные взносы, в соответствии с утвержденными Президиумом ФСОР от 02.12.2016 года размерами.

Чемпионат и первенство ЦФО. Заявочный взнос.

Соревнования	Свой ЧИП SportIdent	ЧИП организаторов
Чемпионат ЦФО	400 руб/день	450 руб/день
Первенство ЦФО	300 руб/день	350 руб/день

«Майская многодневка». Заявочный взнос (в скобках — при заявке после 23.04.2017).

Группа	Сумма взноса за 1 день соревнований (в скобках — при заявке после 23.04.2017), руб/день.	Аренда чипа за 1 день соревнований, руб/день.
МЖ 10	150	50
МЖ12,14,16,18	250 (350)	50
МЖ 60,70, инвалиды	250 (350)	50
МЖ 30,40,50	300 (400)	50
МЖ21	400(500)	50
OPEN	200	50

Оплата производится в соответствии с заявкой по безналичному расчету:

Общественная организация «Федерация спортивного ориентирования Тульской области», ИНН 7107050568, КПП 710701001, р/с 40703810766060120252 Тульском отделение № 8604 в ПАО Сбербанке России г. Тула, БИК 047003608, к/с 30101810300000000608, ОКПО 52523440, ОКОНХ 98500.

Назначение платежа. Целевой взнос за участие в соревнованиях «Чемпионат и первенство ЦФО России по спортивному ориентированию или традиционные массовые соревнования по спортивному ориентированию «Майская многодневка»». НДС не облагается.

Заявочные взносы должны поступить к организаторам не позднее, чем за 5 дней до начала соревнований (23.04.2017).

6. Система электронной отметки

На соревнованиях будет применена электронная отметка SPORTident. При наличии своего чипа, в заявке необходимо указать его номер. Спортсмены, не имеющие персонального чипа, оплачивают аренду чипа в составе заявочного взноса за один день соревнований.

7. Страхование участников соревнований

Обязанности по страхованию риска, связанного с участием в соревнованиях, возлагаются на организации, направляющие спортсменов на соревнования. Обязательно наличие страховых полисов. При его отсутствии Вы имеете возможность воспользоваться услугами страховой компании для страхования на период с 28 апреля по 02 мая 2017 г.

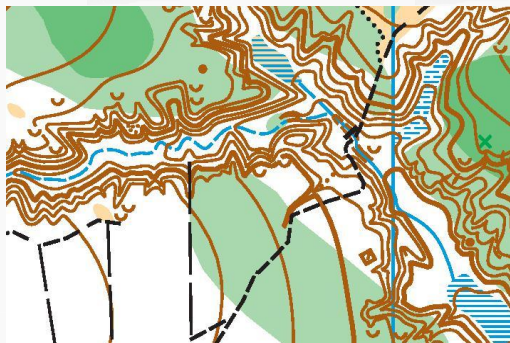
8. Определение результатов и награждение

Участники, занявшие призовые места (1, 2, 3) в личных спортивных дисциплинах программы чемпионата и первенства Центрального федерального округа, награждаются медалями и дипломами за 1 и 2 дни соревнований. Медалями, дипломами и ценными призами по итогам многодневного кросса.

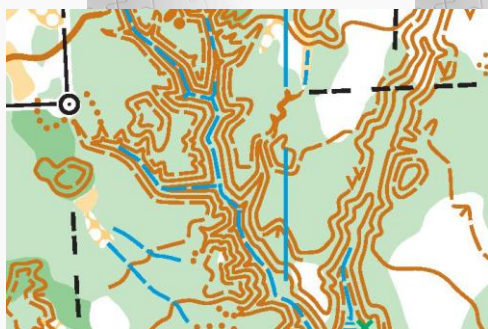
Победители традиционных соревнований «Майская Многодневка» награждаются памятными медалями, дипломами и ценными призами, призеры соревнований награждаются памятными медалями и дипломами по каждому дню соревнований.

9. Предварительная техническая информация

1 и 3 день пройдут в районе центра соревнований. Лиственный лес в основном хорошей проходимости. Рельеф овражистого типа, с элементами оползневого и искусственного (зброшенный и заросший карьер). Перепад на склоне до 50 м, грунт песчаный. Карта масштабом 1:10000, сечением рельефа 2,5 м подготовлена в 2008 году Пызгаревым В. (Тула), Столяровым А. (Орел) в 2016 году, корректировка 2017 г.



2 день пройдет в 15 км от центра соревнований (по автодороге). Смешанный лес в основном средней проходимости. Рельеф овражистого типа с элементами искусственного (терриконы, насыпи). Перепад на склоне до 30 м, грунт песчаный. Карта масштабом 1:10000 и сечением рельефа 2,5 м подготовлена Леонтьевым И. (Тамбов) и Столяровым А. (Орел) в 2016 г.

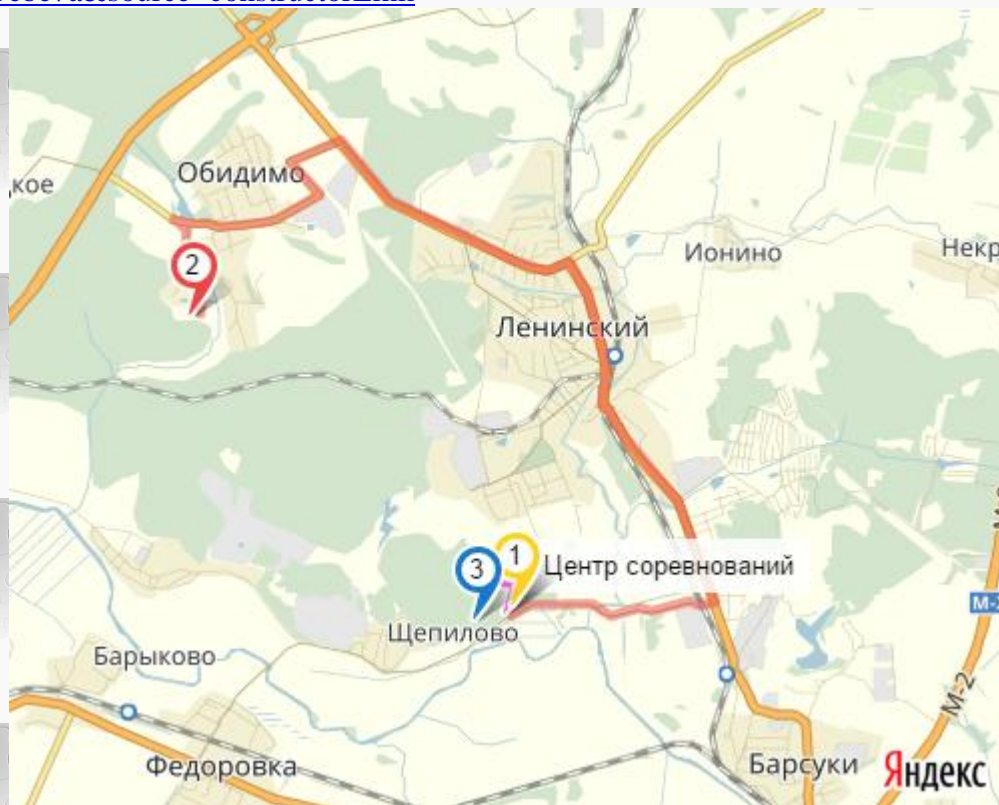


Внимание участников соревнований!

Во второй день соревнований старт выносной 15 км от центра соревнований. Имеется возможность доставки участников на старт заказным автобусом. Количество мест в автобусе будет ограничено согласно поданным заявкам. Заявки на проезд к месту старта и обратно в центр соревнований необходимо подать до 20.04.2017 директору соревнований МУЖИЧКОВУ Павлу Александровичу по почте, batinnight@mail.ru. Стоимость проезда 50 руб/чел (туда и обратно).

Схема стартов на Яндекс картах.

<https://yandex.ru/maps/?um=constructor%3A18c53075b4d738e4d9b56446b378751bc3f5a29cb8ec8a0a0d102665af5ebe7a&source=constructorLink>



Предварительные параметры дистанций

Группа	29.04.2017			30.04.2017*			01.05.2017		
	км	КП	набор высоты	км	КП	набор высоты	км	КП	набор высоты
МЭ	6,1	23	200	8,1	25	80	7,8	28	180
ЖЭ М30 М18 М40	5,5	20	180	7,0	23	80	6,9	22	130
М16 Ж18 Ж30 М50	5,1	19	170	6,2	20	60	5,6	19	110
М14 Ж16 М60 Ж40	4,9	17	150	4,4	18	50	4,5	16	90
Ж14 Ж50	4,0	16	130	3,9	12	40	3,9	14	80
М70 Ж60 Ж70	3,0	12	80	3,5	12	40	3,0	12	60
М12 Ж12	2,5	10	60	2,5	7	20	2,4	10	50
М10 Ж10	1,8	9	40	1,5	5	10	1,6	8	50

*Во второй день у ЧиП ЦФО общий старт, система рассеивания бабочка.

10. Размещение участников соревнований

1) Центр соревнований расположен на территории оздоровительного лагеря «Березка»
Предлагаемые места для размещения участников.

Оздоровительный лагерь «Березка» - центр соревнований.

Размещение в теплых корпусах лагеря, комнаты на 4-6 человек, удобства на этаже. Цена 900 руб./день с человека (с питанием) - 85 мест.

Размещение на территории лагеря в своих палатках. Цена 200 руб. с человека за все дни соревнований.

Возможно заказать питание в столовой лагеря, цена 500 руб./день с человека.

По вопросам размещения и питания в лагере «Березка» обращаться к директору соревнований Мужичкову Павлу Александровичу, +7 (960) 599-66-66 (моб.) batinnight@mail.ru до 15 апреля 2017 г.

2) Отели и гостиницы города Тулы. Удобный сервис для самостоятельного бронирования <http://www.booking.com>

11. Торговля на соревнованиях

Руководителей фирм и предпринимателей, желающих организовать торговлю на соревнованиях, просим связаться с организаторами до 23 апреля 2017 года. Организация торговли без согласования с организаторами (директором соревнований) запрещена.

12. Схема проезда

Соревнования проводятся в с. Щепилово, Зареченского территориального округа г. Тулы.
Центр соревнований – оздоровительный лагерь «Березка»

Схема подъезда к центру соревнований на Яндекс картах
<https://yandex.ru/maps/?um=constructor%3AcXhPTYYHFup3qc1-sG3aDSGLSjHX2TuI&source=constructorLink>

